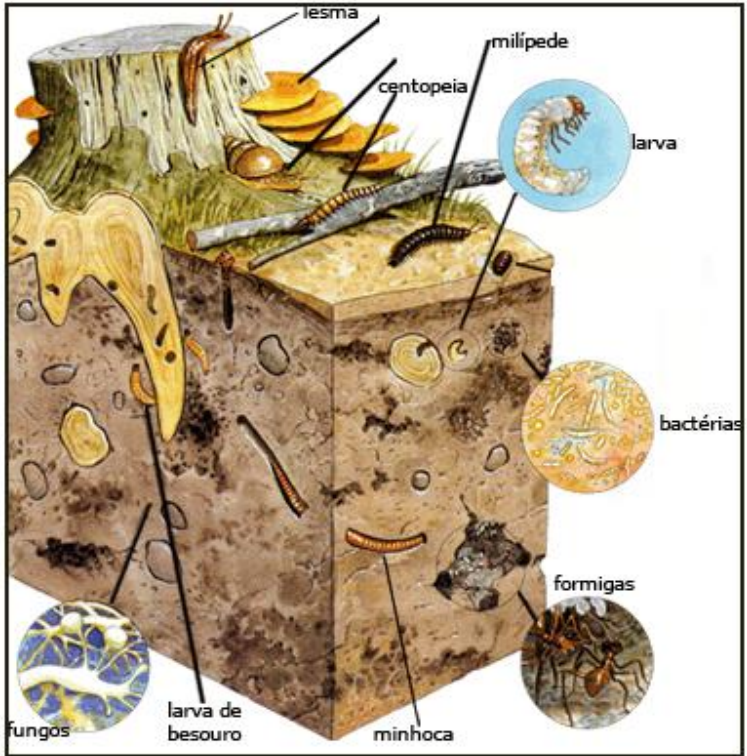




CAPTURAR FAUNA DE SOLO



A Fauna do Solo

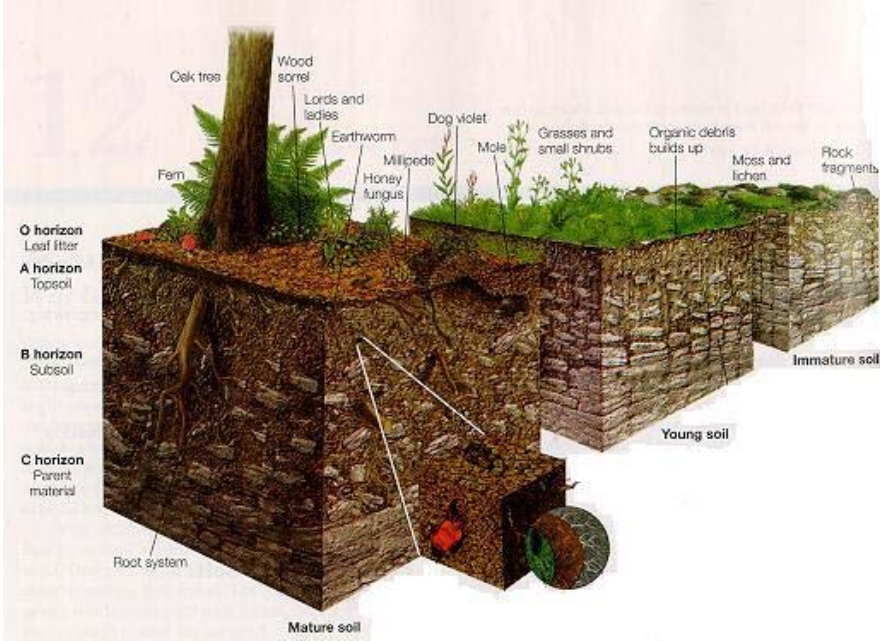
Desde um substrato mineral até a um solo vivo vai uma longa distância.

Quando nos referimos a “solo vivo” estamos a ser literais na expressão. O solo alberga um enorme conjunto de seres vivos, cujo papel no ecossistema é insubstituível.

Esses seres vivos podem ser de muitos tipos: seres unicelulares, plantas, animais invertebrados...

Todos falamos que é a partir da Manta morta em decomposição que se “cria” a fertilidade dos solos. Mas quem decompõe a Manta morta ?

Em termos funcionais costumamos chamar a esses seres vivos os **Decompositores**.



Contudo é importante compreender-se que um solo imaturo tem pouca fauna de solo, mas é ela que ajuda a convertê-lo num solo evoluído (maduro).

Também é nesse solo evoluído que a fauna de solo é mais abundante...

Mas se o solo alberga Decompositores, mas também abriga uma completa teia alimentar: no solo também existem pequenos organismos produtores, consumidores e até predadores.

Nesta sessão não nos vamos preocupar em identificar a Fauna que poderemos observar, mas tão somente aprender uma técnica de captura e com ela constatar a grande diversidade de animais que aí existem: a Biodiversidade no Solo.

Actividade:

Material necessário:

- 1 boião plástico branco vazio (por exemplo de iogurte)
- 1 pá
- Alimentos para a armadilha: por exemplo: queijo, carne ou peixe, maçã, uma bolacha...
- 3 ou 4 pedrinhas
- 1 troço de casca de árvore ou um resto de telha ou.... que se encontre no local



Procedimento:



Num local onde exista solo evoluído (por exemplo num local onde existam árvores, arbustos e plantas herbáceas) seleciona um local discreto e mais ou menos limpo de vegetação.

Escava um buraco onde caiba o boião de iogurte enterrado por forma a que os bordos fiquem ao nível do solo.



Enterra o boião e atulha com terra do lado de fora. (1)

Arranja 3 ou 4 pedrinhas mais ou menos da mesma altura.

Esfarela um pouco de bolacha em migalhas, parte um quadradinho com 1 cm de aresta de queijo, outro de carne ou de peixe, outro de maçã. (2)



Coloca o isco no fundo do recipiente

Coloca a cobertura sobre as pedras (quando mais rustica e mais próxima das coisas que se encontram no local, mais discreta se torna. (3)





Cuidados:

(1). Os animais atraídos pelo isco não irão conseguir subir o boião para lá irem para dentro, por isso o bordo do boião tem que estar ao nível ou ligeiramente abaixo da superfície do solo adjacente.

(2). Um isco diversificado permite atrair uma maior diversidade de animais. Quanto mais este for aromático mais possibilidades

terá de ser rapidamente eficiente.

(3) A descrição fará com que a armadilha não seja detectada por outras pessoas. Iria ser frustrante se quando lá voltássemos já lá não estivesse nada.

Deixa passar 24 horas:

Voltemos ao local.

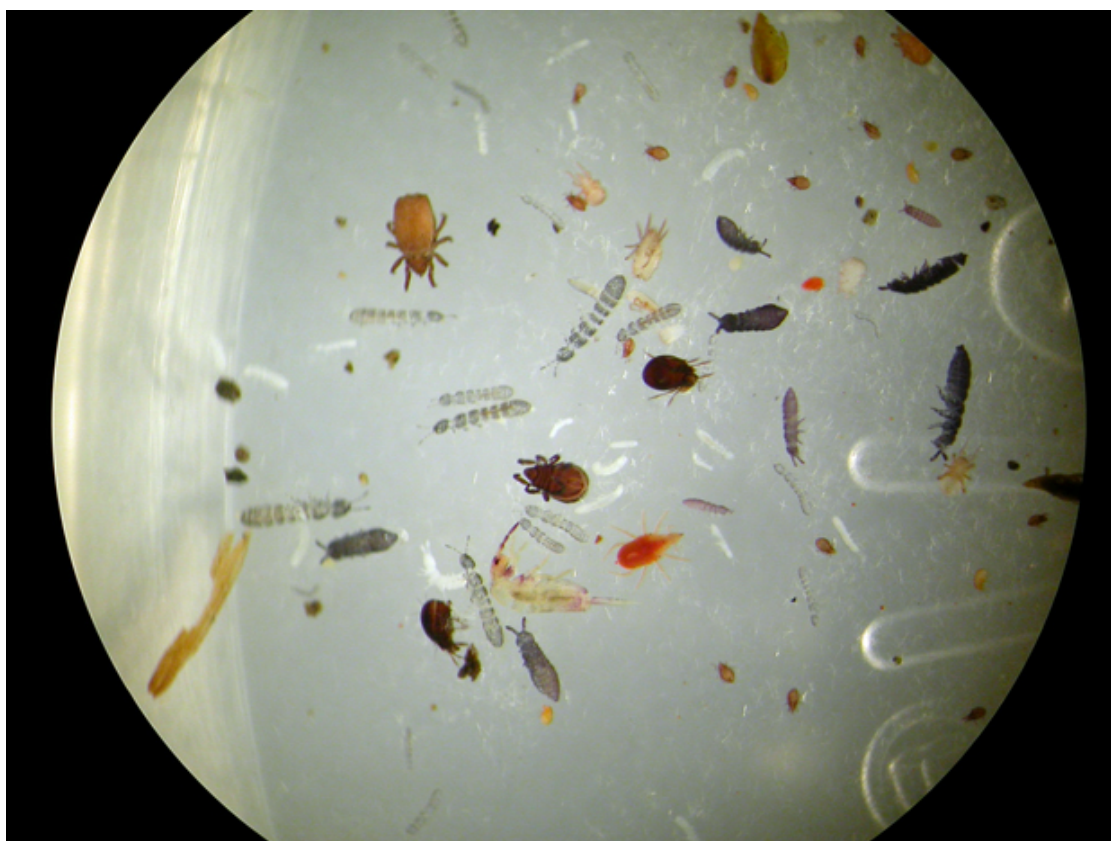


Retiramos a cobertura e fazemos uma primeira observação.

Que animais se podem observar ? Conhecemos algum ?

Podemos sacudir o que esteja dentro do boião para levar para a escola e observar, voltando a iscá-lo para voltarmos no dia seguinte (pode ser com o mesmo isco) ou levamos já o boião para a escola.

Chegados à escola, sacudimos o que está dentro do boião para um vidro de relógio e observamos à Lupa binocular.



Surpreendido ? Pois é verdade, aquele pózinho que parecia não ser nada, afinal...

Procura distinguir os diferentes tipos de animais.

Podes passar a fazer uma colheita de madrugada para observares os que vêm durante a noite (o boião branco durante a noite parece fluorescente o que atrai muitos animais) e outra ao entardecer para observares os que vêm durante o dia. Verás que são diferentes.

Dá atenção que alguns são predadores... Por exemplo a Centopeia, comerá tudo o que lá estiver dentro e não te admires se uma rela se for lá esconder durante a noite para ficar à espera dos que lá vão...

Ficha elaborada por

Fernando Louro Alves em Out. 2011

Texto e Fotos 3 a 9 de F.L. Alves, a 10 retirada de Burnie, D. 101 Experiências com a Natureza restantes fotos retiradas da Internet