

Colecionáveis: Uma planta: um arbusto

Mirtilo (*Vaccinium myrtillus* L.)

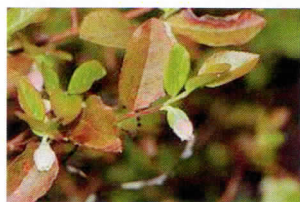
O mirtilo eurasiático é um arbusto que pertence à família das *Ericaceae* (como as azáleas ou os rododendros). De pequeno porte, é originário da Eurásia mas também cresce em sub-bosques das florestas temperadas da Europa. Pode atingir entre 1,5 a 3 metros de altura. É bastante resistente e adapta-se bem em climas temperados. Pela sua origem é uma planta que necessita de frio (abaixo de 7°C). Prefere um solo arenoso, com uma boa drenagem e que seja rico em matéria orgânica.



O género *Vaccinium* inclui cerca de 450 espécies das quais 40% se encontram na Ásia e no Pacífico e 6 na Europa.

Em Portugal, cresce espontaneamente no Norte do país (Minho e Trás-os-Montes), onde recebe o nome de Arando ou Arandano; na Serra da Estrela, o *Vaccinium uliginosum* é uma relíquia da Era Glaciar, muito raro, só existindo aí um arbusto conhecido. Enquanto na Ilha da Madeira há o *Vaccinium padifolium*, geralmente conhecido por "uveira", no Arquipélago dos Açores surge o *Vaccinium cylindraceum*, também apelidado de "uva-do-mato".

O sistema radicular do mirtilo é superficial, possui poucos pêlos radiculares, por isso a absorção de água dá-se pelas radículas.



Folhas: As folhas formam-se nos nós, com inserção alterna, podendo variar na forma, em elipse estreita ou mais ou menos ovaladas. Podem atingir os 75 mm e apresentar pêlos na página

inferior ou serem glabras; a margem é dentada e possuem o que aparenta ser nectários extra-florais perto da base. Na axila de cada folha forma-se um gomo. O número de folhas depende das cultivares e do vigor do ramo em que se formaram. Ramos finos possuem em geral cerca de dez folhas e os ramos grossos podem ter trinta.

Flores: Podem ser brancas ou cor de rosa e o seu número por gomo floral está dependente da posição deste no ramo. A floração é relativamente longa. Dependendo das condições ambientais uma cultivar pode estar em floração durante 7 a 14 dias. As

pétalas estão soldadas entre si formando uma campânula invertida com uma abertura pequena, a boca, que protege os estames do vento, evitando que o pólen caia sobre o seu próprio estigma. As flores são aromáticas e possuem glândulas nectaríferas na base do estigma, o que promove a visita de insetos pequenos que conseguem penetrar na corola mas também de abelhas e vespas. A corola da maior parte das cultivares de mirtilo tem mais de 4 mm de comprimento.

Frutos: O fruto é uma baga que varia de coloração azul clara a azul escura, coberta por uma cera denominada pruína que, conforme a sua intensidade, acentua a coloração azulada. Têm cerca de 1 a 2,5 cm de diâmetro e amadurece, em geral, cerca de 2 a 3 meses após a floração, dependente das cultivares e das condições atmosféricas, nomeadamente a temperatura e vigor da planta.

